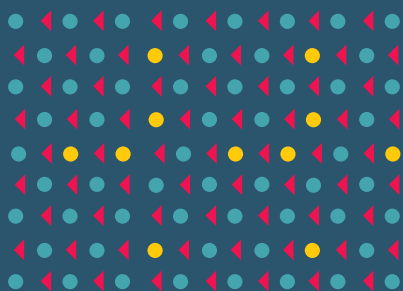




Centrum Kulturalno-Biblioteczne
Gminy Bolków

Księga znaku



PODSTAWOWA WERSJA ZNAKU

Logotyp jest głównym elementem tożsamości wizualnej Centrum Kulturalno-Bibliotecznego Gminy Bolków. Logo zbudowane jest z sygnetu oraz logotypu, na który składa się nazwa instytucji.

Sygnet zbudowany jest z prostych elementów geometrycznych, nawiązujących do najbardziej znanego i rozpoznawalnego obiektu w Gminie Bolków jakim jest Zamek.

Logotyp zbudowany jest z jednoelementowego kroju Calibri podkreśla on dostępność i nowoczesność instytucji.

Nie wolno samodzielnie modyfikować kolorystyki oraz kształtu logotypu. Logotyp stanowi całość i nie powinien być poddawany jakimkolwiek zniekształceniom oraz modyfikacjom.



Centrum Kulturalno-Biblioteczne
Gminy Bolków



WERSJA ZNAKU BEZ PODPISU

Logotyp można stosować bez podpisu, gdzie istnieje ryzyko, że podpis będzie niewidoczny lub jest mniej istotny ze względu na charakter dokumentów.

Logotyp można stosować ze skróconym podpisem.



BUDOWA LOGO

Logo zbudowane jest z sygnetu i logotypu.



Centrum Kulturalno-Biblioteczne
Gminy Bolków

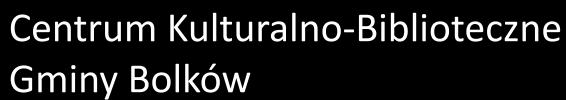
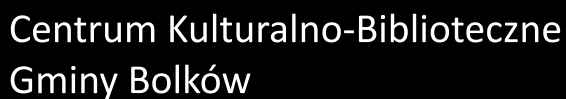
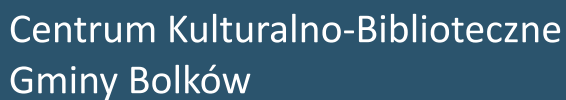
logotyp





Centrum Kulturalno-Biblioteczne
Gminy Bolków







KOLORYSTYKA



Centrum Kulturalno-Biblioteczne
Gminy Bolków



PANTONE 5405 C		PANTONE 199 C		PANTONE 152 C		PANTONE 7406 C	
C: 71	R: 231	C: 0	R: 219	C: 0	R: 231	C: 0	R: 248
M: 30	G: 120	M: 100	G: 33	M: 60	G: 120	M: 17	G: 195
Y: 14	B: 23	Y: 60	B: 76	Y: 100	B: 23	Y: 100	B: 0
K: 41		K: 0		K: 0		K: 0	



C: 91
M: 69
Y: 46
K: 10



C: 83
M: 53
Y: 38
K: 3



C: 60
M: 0
Y: 20
K: 20





PIKTOGRAMY

